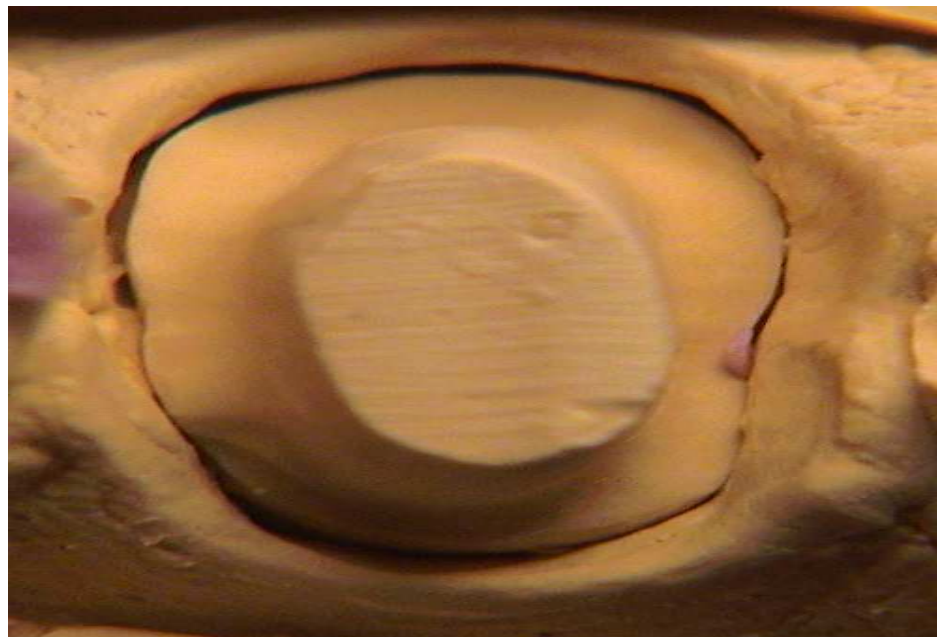
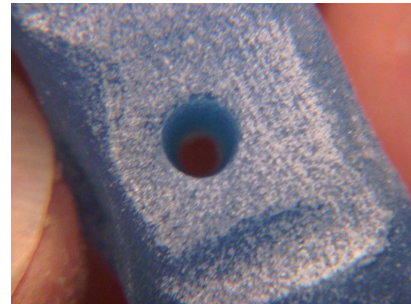
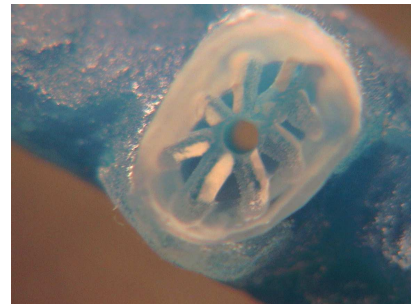
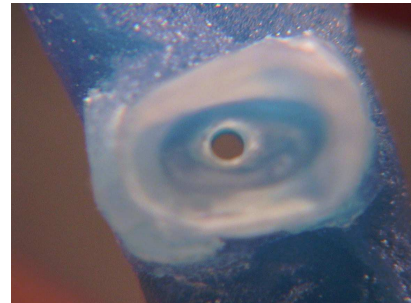
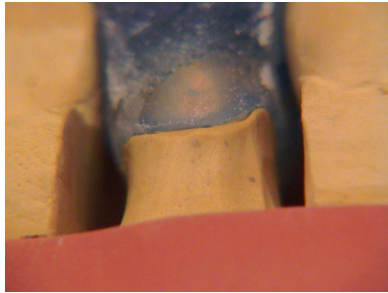
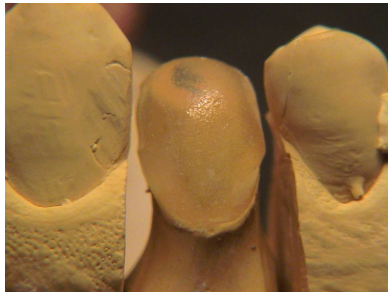


Injektions-Löffel

1) nach Ztm. Georg Imhäuser

- 1) Ausgangsstumpf
- 2) Umwachsen als Platzhalter
- 3) Kappe aus Triad-Gel
- 4) In die Zahnreihe eingepasst
- 5) Mit Auflage auf Restzahnbestand
- 6) Leichter Spalt durch Auswachsen
- 7) Loch bohren
- 8) Loch durch die Stumpfkappe
- 9) Einfließbrillen eingefräst
- 10) Occlusales Loch für Impregum-Spritze weiten
- 11) Griffriellen für besseren Halt beim



Dental-Labor Imhäuser